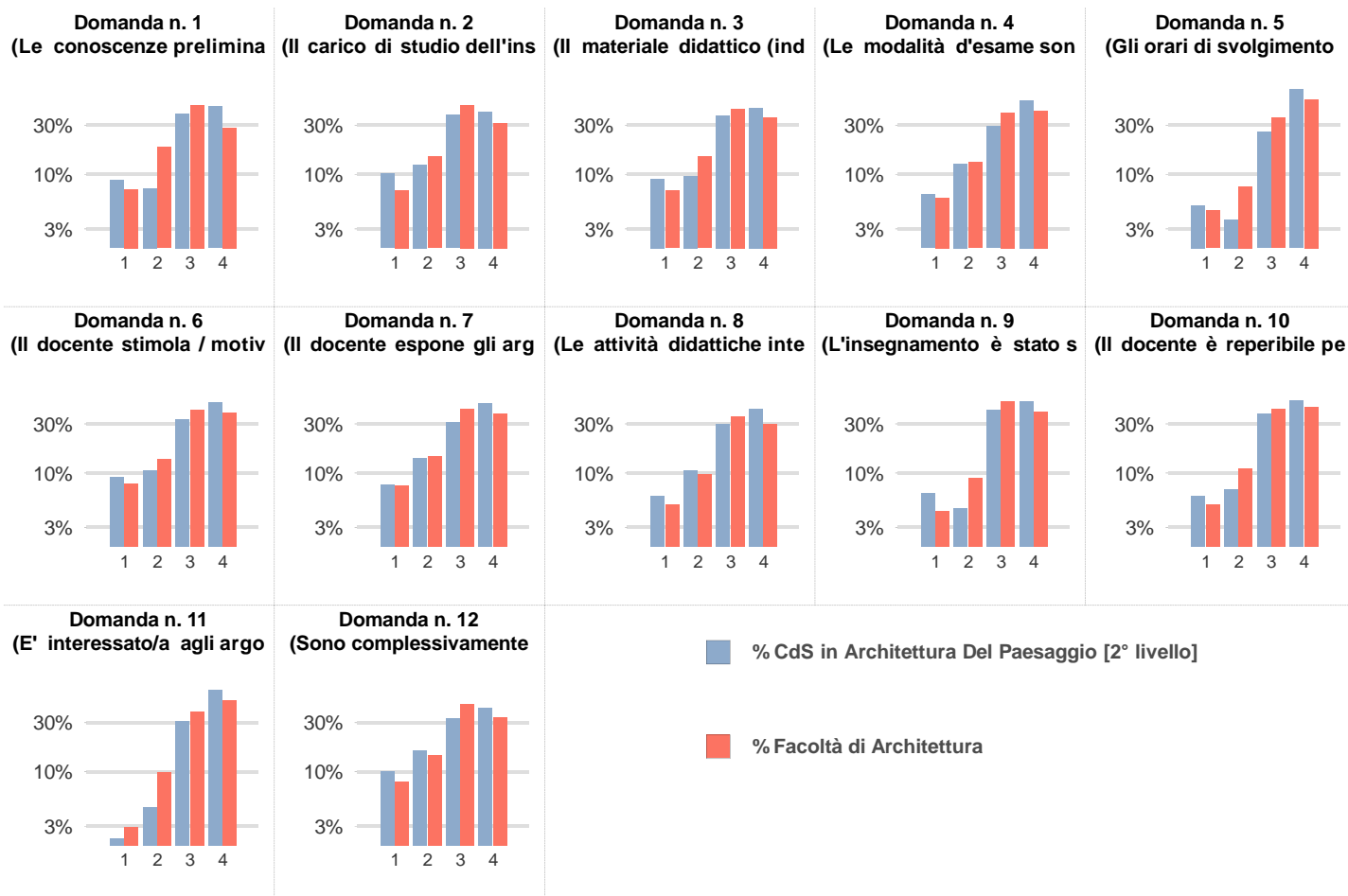
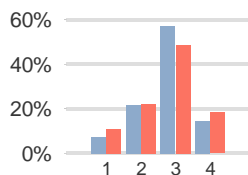


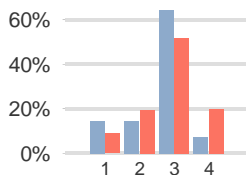
			Questionario Opis Studenti Frequentanti			Questionario Opis Studenti Non Frequentanti		
Corso	Materia	Docente	Total	1° Semestre	2° Semestre	Total	1° Semestre	2° Semestre
<b>Totali per Corso</b>			<b>218</b>	<b>114</b>	<b>104</b>	<b>14</b>	<b>2</b>	<b>12</b>
Architettura Del Paesaggio [2° livello]	Agro Selvicoltura Urbana E Paesaggio [cod: 1038338]	SCARASCIA MUGNOZZA GIUSEPPE	11	0	11	10	0	10
	Altre Conoscenze Utili Per L'Inserimento Nel Mondo Del Lavoro [cod: AAF1147]	BALBO PIER PAOLO	25	0	25	1	0	1
	Architettura E Paesaggio [cod: 1038329]	CELESTINI GIANNI	16	16	0	1	1	0
	Fitogeografia E Geobotanica Applicata [cod: 1038327]	DI PIETRO ROMEO	19	0	19	1	0	1
	Laboratorio Di Architettura Dei Giardini E Del Paesaggio [cod: 1038331]	DI CARLO FABIO	12	0	12	0	0	0
	Laboratorio Di Architettura E Paesaggio [cod: 1038370]	IPPOLITO ACHILLE	25	25	0	1	1	0
	Laboratorio Di Pianificazione Del Paesaggio [cod: 1038369]	VALORANI CARLO	20	20	0	0	0	0
	Laboratorio Di Progettazione Ambientale [cod: 1038334]	TUCCI FABRIZIO	20	20	0	0	0	0
	Laboratorio Di Progettazione Del Paesaggio [cod: 1038286]	BALBO PIER PAOLO	22	0	22	0	0	0
	Laboratorio Di Restauro E Paesaggio [cod: 1038330]	SETTE MARIA PIERA	15	15	0	0	0	0
	Pianificazione Del Paesaggio E Diritto Del Territorio [cod: 1037981]	DONVITO GIACINTO	18	18	0	0	0	0
	Tecnologie Ed Impianti Per La Riqualificazione Ambientale [cod: 1037984]	ANDREUCCI MARIA BEATRICE	15	0	15	0	0	0



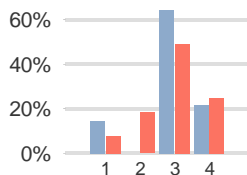
**Domanda n. 1**  
**(Le conoscenze prelimina**



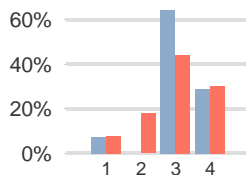
**Domanda n. 2**  
**(Il carico di studio dell'ins**



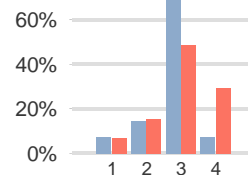
**Domanda n. 3**  
**(Il materiale didattico (ind**



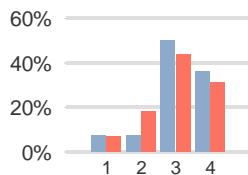
**Domanda n. 4**  
**(Le modalità d'esame son**



**Domanda n. 5**  
**(Il docente è effettivament**



**Domanda n. 6**  
**(E' interessato/a agli argo**



■ % CdS in Architettura Del Paesaggio [2° livello]

■ % Facoltà di Architettura

Anno Accademico 2015/16 Facoltà di Architettura	Corso in Architettura Del Paesaggio [2° livello]		Totali	pct (%)	pct (%) Facoltà
Tipo Questionario	Domanda	Risposta			
Questionario Opus Studenti Frequentanti	Suggerimenti	1. Alleggerire il carico didattico complessivo	40	17.02%	16.44%
		2. Aumentare l'attività di supporto didattico	25	10.64%	14.48%
		3. Fornire più conoscenze di base	33	14.04%	20.48%
		4. Eliminare dal programma argomenti già trattati in altri insegnamenti	16	6.81%	4.11%
		5. Migliorare il coordinamento con altri insegnamenti	42	17.87%	11.05%
		6. Migliorare la qualità del materiale didattico	29	12.34%	13.78%
		7. Fornire in anticipo il materiale didattico	32	13.62%	9.00%
		8. Inserire prove d'esame intermedie	12	5.11%	9.07%
		9. Attivare insegnamenti serali	6	2.55%	1.58%
	Le conoscenze preliminari possedute sono risultate sufficienti per la comprensione degli argomenti previsti nel programma d'esame?	1. decisamente no	19	8.72%	7.11%
		2. più no che si	16	7.34%	18.31%
		3. più sì che no	84	38.53%	46.25%
		4. decisamente sì	99	45.41%	28.33%
	Il carico di studio dell'insegnamento è proporzionato ai crediti assegnati?	1. decisamente no	22	10.09%	7.04%
		2. più no che si	27	12.39%	14.74%
		3. più sì che no	82	37.61%	46.56%
		4. decisamente sì	87	39.91%	31.66%
	Il materiale didattico (indicato e disponibile) è adeguato per lo studio della materia?	1. decisamente no	20	9.17%	7.00%
		2. più no che si	21	9.63%	14.80%
		3. più sì che no	81	37.16%	42.86%
		4. decisamente sì	96	44.04%	35.34%
	Le modalità d'esame sono state definite in modo chiaro?	1. decisamente no	14	6.42%	5.91%
		2. più no che si	28	12.84%	13.07%
		3. più sì che no	63	28.90%	39.71%
		4. decisamente sì	113	51.83%	41.31%
	Gli orari di svolgimento di lezioni, esercitazioni e altre eventuali attività didattiche sono rispettati?	1. decisamente no	11	5.05%	4.47%
		2. più no che si	8	3.67%	7.61%
		3. più sì che no	56	25.69%	34.85%
		4. decisamente sì	143	65.60%	53.07%
	Il docente stimola / motiva l'interesse verso la disciplina?	1. decisamente no	20	9.17%	7.90%
		2. più no che si	23	10.55%	13.65%
		3. più sì che no	71	32.57%	40.24%
		4. decisamente sì	104	47.71%	38.20%
	Il docente espone gli argomenti in modo chiaro?	1. decisamente no	17	7.80%	7.47%
		2. più no che si	30	13.76%	14.33%
		3. più sì che no	68	31.19%	41.04%
		4. decisamente sì	103	47.25%	37.16%
	Le attività didattiche integrative (esercitazioni, tutorati, laboratori, etc...) sono utili all'apprendimento della materia? (lasciare in bianco se non pertinente)	< non risponde >	26	11.93%	20.34%
		1. decisamente no	13	5.96%	4.93%
		2. più no che si	23	10.55%	9.60%
		3. più sì che no	65	29.82%	35.28%
		4. decisamente sì	91	41.74%	29.84%
	L'insegnamento è stato svolto in maniera coerente con quanto dichiarato sul sito Web del corso di studio?	1. decisamente no	14	6.42%	4.22%
		2. più no che si	10	4.59%	8.93%
		3. più sì che no	89	40.83%	48.38%
		4. decisamente sì	105	48.17%	38.48%
	Il docente è reperibile per chiarimenti e spiegazioni?	1. decisamente no	13	5.96%	4.89%
		2. più no che si	15	6.88%	10.97%

Anno Accademico 2015/16 Facoltà di Architettura	Corso in Architettura Del Paesaggio [2° livello]		Totali	pct (%)	pct (%) Facoltà	
<b>Tipo Questionario</b>	<b>Domanda</b>	<b>Risposta</b>				
<b>Questionario Opis Studenti Frequentanti</b>	Il docente è reperibile per chiarimenti e spiegazioni?	3. più sì che no	82	37.61%	41.26%	
		4. decisamente sì	108	49.54%	42.88%	
	E' interessato/a agli argomenti trattati nell'insegnamento ?	1. decisamente no	5	2.29%	2.95%	
		2. più no che sì	10	4.59%	9.84%	
		3. più sì che no	68	31.19%	38.07%	
		4. decisamente sì	135	61.93%	49.15%	
	Sono complessivamente soddisfatto di come è stato svolto questo insegnamento?	1. decisamente no	22	10.09%	7.99%	
		2. più no che sì	35	16.06%	14.33%	
		3. più sì che no	71	32.57%	44.57%	
		4. decisamente sì	90	41.28%	33.11%	
	<b>Questionario Opis Studenti Non Frequentanti</b>	Indicare il motivo principale della non frequenza o della frequenza ridotta alle lezioni:	1. Lavoro	7	50.00%	28.45%
			2. Frequenza lezioni di altri insegnamenti	2	14.29%	28.16%
			3. Frequenza poco utile ai fini della preparazione dell'esame	2	14.29%	14.97%
			4. Le strutture dedicate all'attività didattica non consentono la frequenza agli studenti interess...	0	0.00%	3.73%
			5. Altro	3	21.43%	24.68%
		Suggerimenti	1. Alleggerire il carico didattico complessivo	2	16.67%	15.42%
2. Aumentare l'attività di supporto didattico			0	0.00%	13.08%	
3. Fornire più conoscenze di base			3	25.00%	17.65%	
4. Eliminare dal programma argomenti già trattati in altri insegnamenti			0	0.00%	5.98%	
5. Migliorare il coordinamento con altri insegnamenti			2	16.67%	9.48%	
6. Migliorare la qualità del materiale didattico			4	33.33%	13.74%	
7. Fornire in anticipo il materiale didattico			0	0.00%	9.28%	
8. Inserire prove d'esame intermedie			0	0.00%	12.42%	
9. Attivare insegnamenti serali.			1	8.33%	2.94%	
Le conoscenze preliminari possedute sono risultate sufficienti per la comprensione degli argomenti previsti nel programma d'esame?		1. decisamente no	1	7.14%	10.83%	
		2. più no che sì	3	21.43%	22.19%	
		3. più sì che no	8	57.14%	48.57%	
		4. decisamente sì	2	14.29%	18.42%	
Il carico di studio dell'insegnamento è proporzionato ai crediti assegnati?		1. decisamente no	2	14.29%	8.83%	
		2. più no che sì	2	14.29%	19.54%	
	3. più sì che no	9	64.29%	51.72%		
	4. decisamente sì	1	7.14%	19.91%		
Il materiale didattico (indicato e disponibile) è adeguato per lo studio della materia?	1. decisamente no	2	14.29%	7.80%		
	2. più no che sì	0	0.00%	18.37%		
	3. più sì che no	9	64.29%	49.11%		
	4. decisamente sì	3	21.43%	24.72%		
Le modalità d'esame sono state definite in modo chiaro?	1. decisamente no	1	7.14%	7.71%		
	2. più no che sì	0	0.00%	17.83%		
	3. più sì che no	9	64.29%	44.26%		
	4. decisamente sì	4	28.57%	30.19%		
Il docente è effettivamente reperibile per chiarimenti e spiegazioni?	1. decisamente no	1	7.14%	6.93%		
	2. più no che sì	2	14.29%	15.43%		
	3. più sì che no	10	71.43%	48.49%		
	4. decisamente sì	1	7.14%	29.16%		
E' interessato/a agli argomenti trattati nell'insegnamento?	1. decisamente no	1	7.14%	7.01%		
	2. più no che sì	1	7.14%	18.21%		
	3. più sì che no	7	50.00%	43.88%		
	4. decisamente sì	5	35.71%	30.90%		

