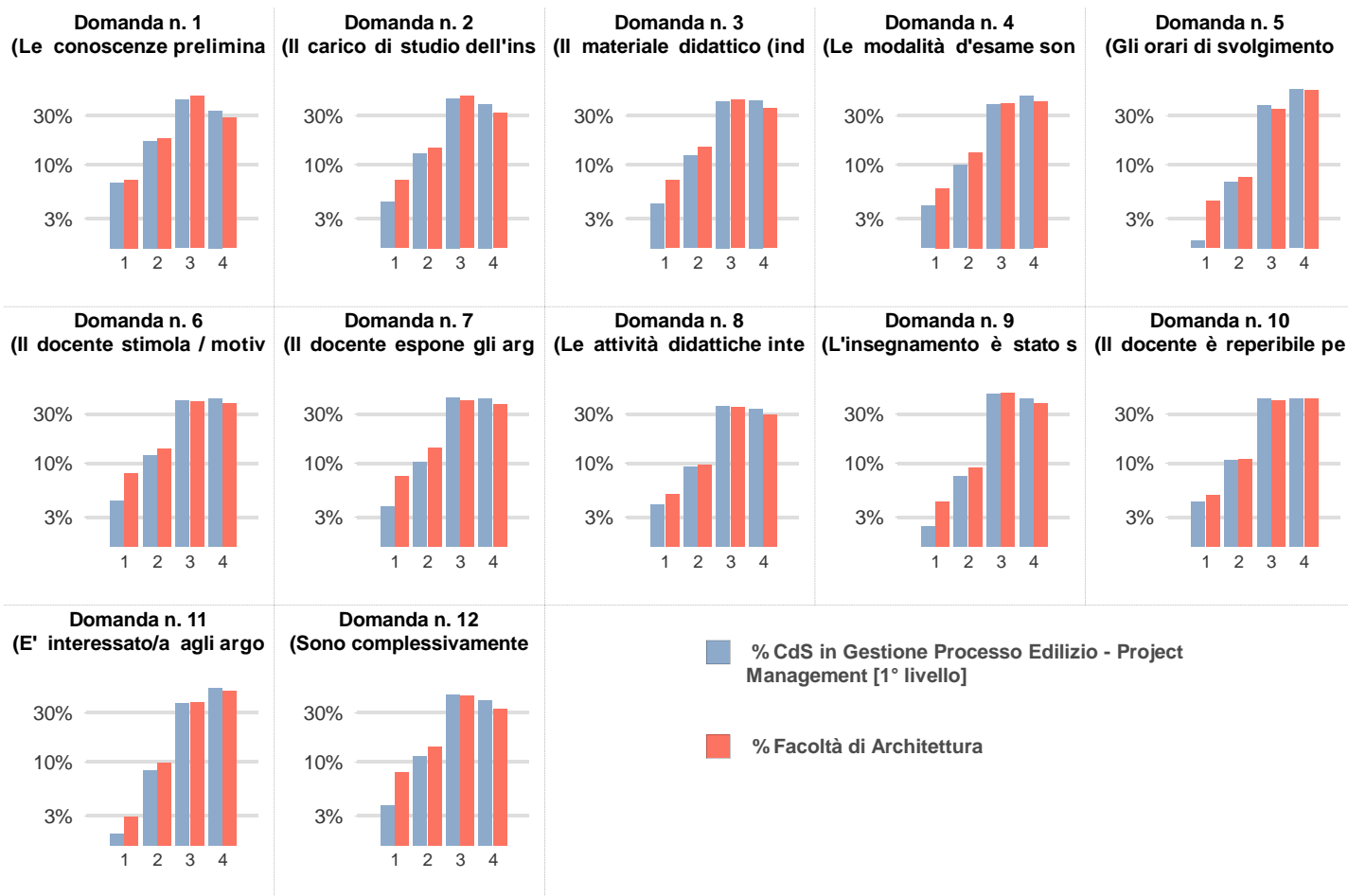
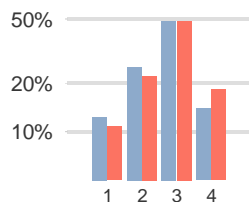


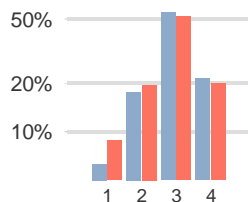
| | | | Questionario Opis Studenti Frequentanti | | | Questionario Opis Studenti Non Frequentanti | | |
|--|---|-----------------------|---|-------------|-------------|---|-------------|-------------|
| Corso | Materia | Docente | Total | 1° Semestre | 2° Semestre | Total | 1° Semestre | 2° Semestre |
| Totali per Corso | | | 1482 | 1031 | 451 | 445 | 258 | 187 |
| Gestione Processo Edilizio - Project Management [1° livello] | Altre Conoscenze Utili Per L'Inserimento Nel Mondo Del Lavoro [cod: AAF1148] | GIOVENALE ANNA MARIA | 40 | 0 | 40 | 16 | 0 | 16 |
| | Analisi Del Progetto A Scala Edilizia [cod: 1031654] | ARREDI MARINAPIA | 128 | 128 | 0 | 19 | 19 | 0 |
| | Analisi Matematica [cod: 98843] | PORZIO MARIA MICHAELA | 95 | 95 | 0 | 25 | 25 | 0 |
| | Analisi Urbanistica Del Progetto [cod: 1035660] | RUBEO FRANCESCO | 48 | 48 | 0 | 13 | 13 | 0 |
| | Disegno E Rilievo Dell'Architettura [cod: 1041452] | SBRANA STEFANO | 49 | 0 | 49 | 12 | 0 | 12 |
| | Disegno Tecnico E Automatico [cod: 1044397] | SENATORE LUCA JAMES | 72 | 72 | 0 | 11 | 11 | 0 |
| | Economia E Gestione Dell'Impresa [cod: 1031658] | SUSI SILVANO | 121 | 0 | 121 | 24 | 0 | 24 |
| | Estimo E Aspetti Tecnico-Economici Nella Gestione Del Cantiere [cod: 1031669] | GUARINI MARIA ROSARIA | 41 | 41 | 0 | 9 | 9 | 0 |
| | Gestione Energetica Ambientale [cod: 1044144] | CUMO FABRIZIO | 69 | 69 | 0 | 9 | 9 | 0 |
| | Legislazione Delle Gare E Degli Appalti Pubblici [cod: 1031660] | CONTI MARIA LUCIA | 72 | 0 | 72 | 64 | 0 | 64 |
| | Manutenzione E Gestione Del Patrimonio Immobiliare [cod: 1031674] | CURCIO SILVANO | 51 | 51 | 0 | 40 | 40 | 0 |
| | Materiali E Sistemi Costruttivi [cod: 1031653] | D'OLIMPIO DOMENICO | 114 | 114 | 0 | 22 | 22 | 0 |
| | Organizzazione E Sicurezza Nei Cantieri [cod: 1031662] | SIMONETTI ALFREDO | 63 | 63 | 0 | 5 | 5 | 0 |
| | Per La Conoscenza Di Almeno Una Lingua Straniera [cod: AAF1186] | BARTOCCI MAURIZIO | 31 | 0 | 31 | 37 | 0 | 37 |
| | Project Management [cod: 1031663] | DE MARIA CARLO | 89 | 89 | 0 | 5 | 5 | 0 |
| | Rappresentazione Del Progetto Cantierabile [cod: 1031626] | RUPERTO FRANCESCO | 63 | 63 | 0 | 22 | 22 | 0 |
| | Scienza E Tecnica Delle Costruzioni [cod: 1036553] | MONTI GIORGIO | 22 | 0 | 22 | 3 | 0 | 3 |
| | Sistemi Impiantistici A Scala Urbana E Degli Edifici [cod: 1031665] | PIRAS GIUSEPPE | 61 | 61 | 0 | 12 | 12 | 0 |
| | Storia Dell'Architettura Moderna E Contemporanea [cod: 1031647] | MARANDOLA MARZIA | 74 | 74 | 0 | 58 | 58 | 0 |
| | Tecniche Di Recupero E Restauro Nell'Edilizia [cod: 1025948] | DE CESARIS FABRIZIO | 53 | 0 | 53 | 17 | 0 | 17 |
| Tecnologia Dei Processi Realizzativi [cod: 1031668] | GIOVENALE ANNA MARIA | 63 | 63 | 0 | 8 | 8 | 0 | |
| Tirocinio [cod: AAF1048] | CUMO FABRIZIO | 24 | 0 | 24 | 4 | 0 | 4 | |
| | MARANDOLA MARZIA | 39 | 0 | 39 | 10 | 0 | 10 | |



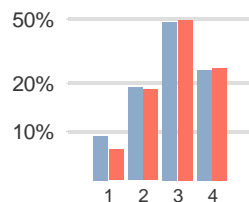
Domanda n. 1
(Le conoscenze prelimina



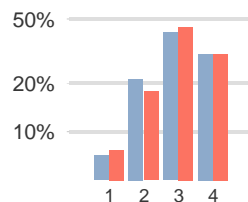
Domanda n. 2
(Il carico di studio dell'ins



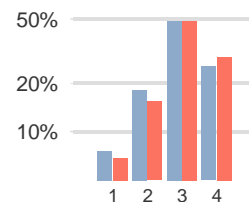
Domanda n. 3
(Il materiale didattico (ind



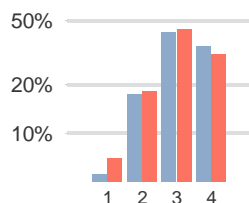
Domanda n. 4
(Le modalità d'esame son



Domanda n. 5
(Il docente è effettivamente



Domanda n. 6
(E' interessato/a agli argo



■ % CdS in Gestione Processo Edilizio - Project Management [1° livello]

■ % Facoltà di Architettura

| Anno Accademico 2015/16 Facoltà di Architettura | Corso in Gestione Processo Edilizio - Project Management [1° livello] | Totali | pct (%) | pct (%) Facoltà | |
|--|---|---|---------|--------------------|--------|
| Tipo Questionario | Domanda | Risposta | | | |
| Questionario Opus Studenti Frequentanti | Suggerimenti | | | | |
| | | 1. Alleggerire il carico didattico complessivo | 174 | 14.08% | 16.44% |
| | | 2. Aumentare l'attività di supporto didattico | 173 | 14.00% | 14.48% |
| | | 3. Fornire più conoscenze di base | 257 | 20.79% | 20.48% |
| | | 4. Eliminare dal programma argomenti già trattati in altri insegnamenti | 48 | 3.88% | 4.11% |
| | | 5. Migliorare il coordinamento con altri insegnamenti | 120 | 9.71% | 11.05% |
| | | 6. Migliorare la qualità del materiale didattico | 169 | 13.67% | 13.78% |
| | | 7. Fornire in anticipo il materiale didattico | 101 | 8.17% | 9.00% |
| | | 8. Inserire prove d'esame intermedie | 161 | 13.03% | 9.07% |
| | | 9. Attivare insegnamenti serali | 33 | 2.67% | 1.58% |
| | Le conoscenze preliminari possedute sono risultate sufficienti per la comprensione degli argomenti previsti nel programma d'esame? | 1. decisamente no | 99 | 6.68% | 7.11% |
| | | 2. più no che si | 253 | 17.07% | 18.31% |
| | | 3. più sì che no | 631 | 42.58% | 46.25% |
| | | 4. decisamente sì | 499 | 33.67% | 28.33% |
| | Il carico di studio dell'insegnamento è proporzionato ai crediti assegnati? | 1. decisamente no | 64 | 4.32% | 7.04% |
| | | 2. più no che si | 192 | 12.96% | 14.74% |
| | | 3. più sì che no | 648 | 43.72% | 46.56% |
| | | 4. decisamente sì | 578 | 39.00% | 31.66% |
| | Il materiale didattico (indicato e disponibile) è adeguato per lo studio della materia? | 1. decisamente no | 62 | 4.18% | 7.00% |
| | | 2. più no che si | 181 | 12.21% | 14.80% |
| | | 3. più sì che no | 615 | 41.50% | 42.86% |
| | | 4. decisamente sì | 624 | 42.11% | 35.34% |
| | Le modalità d'esame sono state definite in modo chiaro? | 1. decisamente no | 59 | 3.98% | 5.91% |
| | | 2. più no che si | 146 | 9.85% | 13.07% |
| | | 3. più sì che no | 577 | 38.93% | 39.71% |
| | | 4. decisamente sì | 700 | 47.23% | 41.31% |
| | Gli orari di svolgimento di lezioni, esercitazioni e altre eventuali attività didattiche sono rispettati? | 1. decisamente no | 27 | 1.82% | 4.47% |
| | | 2. più no che si | 101 | 6.82% | 7.61% |
| | | 3. più sì che no | 560 | 37.79% | 34.85% |
| | | 4. decisamente sì | 794 | 53.58% | 53.07% |
| | Il docente stimola / motiva l'interesse verso la disciplina? | 1. decisamente no | 64 | 4.32% | 7.90% |
| | | 2. più no che si | 178 | 12.01% | 13.65% |
| | | 3. più sì che no | 611 | 41.23% | 40.24% |
| | | 4. decisamente sì | 629 | 42.44% | 38.20% |
| | Il docente espone gli argomenti in modo chiaro? | 1. decisamente no | 56 | 3.78% | 7.47% |
| | | 2. più no che si | 153 | 10.32% | 14.33% |
| | | 3. più sì che no | 640 | 43.18% | 41.04% |
| | | 4. decisamente sì | 633 | 42.71% | 37.16% |
| | Le attività didattiche integrative (esercitazioni, tutorati, laboratori, etc...) sono utili all'apprendimento della materia? (lasciare in bianco se non pertinente) | < non risponde > | 259 | 17.48% | 20.34% |
| | | 1. decisamente no | 58 | 3.91% | 4.93% |
| | | 2. più no che si | 137 | 9.24% | 9.60% |
| | | 3. più sì che no | 533 | 35.96% | 35.28% |
| | | 4. decisamente sì | 495 | 33.40% | 29.84% |
| | L'insegnamento è stato svolto in maniera coerente con quanto dichiarato sul sito Web del corso di studio? | 1. decisamente no | 36 | 2.43% | 4.22% |
| | | 2. più no che si | 111 | 7.49% | 8.93% |
| | | 3. più sì che no | 708 | 47.77% | 48.38% |
| | | 4. decisamente sì | 627 | 42.31% | 38.48% |
| | Il docente è reperibile per chiarimenti e spiegazioni? | 1. decisamente no | 62 | 4.18% | 4.89% |
| | | 2. più no che si | 159 | 10.73% | 10.97% |

| Anno Accademico 2015/16 Facoltà di Architettura | Corso in Gestione Processo Edilizio - Project Management [1° livello] | | Totali | pct (%) | pct (%) Facoltà | |
|--|---|---|---|---------|--------------------|--------|
| Questionario Opis Studenti Frequentanti | Domanda | Risposta | | | | |
| | | II docente è reperibile per chiarimenti e spiegazioni? | 3. più sì che no | 624 | 42.11% | 41.26% |
| | | | 4. decisamente sì | 637 | 42.98% | 42.88% |
| | E' interessato/a agli argomenti trattati nell'insegnamento ? | 1. decisamente no | 30 | 2.02% | 2.95% | |
| | | 2. più no che sì | 123 | 8.30% | 9.84% | |
| | | 3. più sì che no | 555 | 37.45% | 38.07% | |
| | | 4. decisamente sì | 774 | 52.23% | 49.15% | |
| | Sono complessivamente soddisfatto di come è stato svolto questo insegnamento? | 1. decisamente no | 56 | 3.78% | 7.99% | |
| | | 2. più no che sì | 167 | 11.27% | 14.33% | |
| | | 3. più sì che no | 668 | 45.07% | 44.57% | |
| | | 4. decisamente sì | 591 | 39.88% | 33.11% | |
| | Questionario Opis Studenti Non Frequentanti | Suggerimenti | 1. Alleggerire il carico didattico complessivo | 42 | 10.99% | 15.42% |
| | | | 2. Aumentare l'attività di supporto didattico | 52 | 13.61% | 13.08% |
| | | | 3. Fornire più conoscenze di base | 75 | 19.63% | 17.65% |
| | | | 4. Eliminare dal programma argomenti già trattati in altri insegnamenti | 26 | 6.81% | 5.98% |
| | | | 5. Migliorare il coordinamento con altri insegnamenti | 34 | 8.90% | 9.48% |
| 6. Migliorare la qualità del materiale didattico | | | 46 | 12.04% | 13.74% | |
| 7. Fornire in anticipo il materiale didattico | | | 25 | 6.54% | 9.28% | |
| 8. Inserire prove d'esame intermedie | | | 57 | 14.92% | 12.42% | |
| 9. Attivare insegnamenti serali. | | | 25 | 6.54% | 2.94% | |
| Indicare il motivo principale della non frequenza o della frequenza ridotta alle lezioni: | | 1. Lavoro | 239 | 53.71% | 28.45% | |
| | | 2. Frequenza lezioni di altri insegnamenti | 38 | 8.54% | 28.16% | |
| | | 3. Frequenza poco utile ai fini della preparazione dell'esame | 61 | 13.71% | 14.97% | |
| | | 4. Le strutture dedicate all'attività didattica non consentono la frequenza agli studenti interess... | 19 | 4.27% | 3.73% | |
| | | 5. Altro | 88 | 19.78% | 24.68% | |
| Le conoscenze preliminari possedute sono risultate sufficienti per la comprensione degli argomenti previsti nel programma d'esame? | | 1. decisamente no | 55 | 12.36% | 10.83% | |
| | | 2. più no che sì | 112 | 25.17% | 22.19% | |
| | | 3. più sì che no | 216 | 48.54% | 48.57% | |
| | | 4. decisamente sì | 62 | 13.93% | 18.42% | |
| Il carico di studio dell'insegnamento è proporzionato ai crediti assegnati? | | 1. decisamente no | 28 | 6.29% | 8.83% | |
| | | 2. più no che sì | 79 | 17.75% | 19.54% | |
| | | 3. più sì che no | 243 | 54.61% | 51.72% | |
| | | 4. decisamente sì | 95 | 21.35% | 19.91% | |
| Il materiale didattico (indicato e disponibile) è adeguato per lo studio della materia? | | 1. decisamente no | 42 | 9.44% | 7.80% | |
| | | 2. più no che sì | 84 | 18.88% | 18.37% | |
| | | 3. più sì che no | 212 | 47.64% | 49.11% | |
| | | 4. decisamente sì | 107 | 24.04% | 24.72% | |
| Le modalità d'esame sono state definite in modo chiaro? | | 1. decisamente no | 32 | 7.19% | 7.71% | |
| | 2. più no che sì | 94 | 21.12% | 17.83% | | |
| | 3. più sì che no | 184 | 41.35% | 44.26% | | |
| | 4. decisamente sì | 135 | 30.34% | 30.19% | | |
| Il docente è effettivamente reperibile per chiarimenti e spiegazioni? | 1. decisamente no | 34 | 7.64% | 6.93% | | |
| | 2. più no che sì | 81 | 18.20% | 15.43% | | |
| | 3. più sì che no | 217 | 48.76% | 48.49% | | |
| | 4. decisamente sì | 113 | 25.39% | 29.16% | | |
| E' interessato/a agli argomenti trattati nell'insegnamento? | 1. decisamente no | 25 | 5.62% | 7.01% | | |
| | 2. più no che sì | 78 | 17.53% | 18.21% | | |
| | 3. più sì che no | 188 | 42.25% | 43.88% | | |
| | 4. decisamente sì | 154 | 34.61% | 30.90% | | |

